



RENCONTRE DES ECOLES DE VELO ROCHEFORT (17)

Samedi 13 Juin 2026

Programme de la journée

9h dossards

10h début des épreuves (Sprint et régularité)

14h Adresse et cyclo-cross (toutes catégories)

Renseignements :

Responsable Ecole de vélo : Félix MIALHE

Tél : 06 89 89 70 46

Mail : veloclubrochefortais@hotmail.fr

Sommaire

1	Les personnes référentes de la journée.....	3
2	Epreuve de vitesse	3
3	Régularité.....	3
4	Epreuve d'adresse	4
5	Epreuve de cyclo-cross.....	5
6	Programme de la journée.....	6
7	Réclamations	7
8	Annexes.....	7
8.1	Annexe 1 : plan de situation & accès	7
8.2	Annexe 2 : parking – buvette – secours.....	8

1 Les personnes référentes de la journée

Président du club organisateur : M. BRIVADY Ludovic

Responsable Sprint et régularité : M. MIALHE Félix

Responsable de l'épreuve d'adresse : M. MIALHE Félix

Responsable de l'épreuve Cyclo-cross : M. MIALHE Félix

Responsable des classements : Mme. LAVAUD Sophie

2 Epreuve de vitesse

Cette épreuve sera réalisée sur le vélodrome de Rochefort.

Un arbitre école de vélo sera chargé de l'appel des coureurs.

Le teneur restera le même durant toute l'épreuve par catégorie.

Distances :

U7 , U9 , U11	60m
U13 , U15	80m

Un contrôle de développement pourra être effectué avant l'épreuve sur tous les coureurs.

3 Régularité

Comme pour le sprint, cette épreuve sera réalisée sur le vélodrome de Rochefort.

Un arbitre école de vélo sera chargé de l'appel des coureurs. L'ordre d'appel sera établi en fonction du classement à l'épreuve de sprint.

Distances :

U7	1 tours	430m environ
U9	4 tours	1.8Km environ
U11	9 tours	3.87Km environ
U13	15 tours	6.45Km environ
U15	25 tours	10.8Km environ

4 Epreuve d'adresse

Lieu d'évolution : Sur le vélodrome et abords.

Un espace jeux pour les U7 / U9, un espace de jeu pour les U11 et un autre espace jeux pour les U13 / U15.

U7:

- Enrouleur (jeu n°50)
- Slalom simple (jeu n°4)
- Simple huit (jeu n°17 ter)
- Passage étroit (jeu n°2)
- Slalom piquet (jeu n°9 bis)

U9:

- Enrouleur (jeu n°50)
- Slalom simple (jeu n°4)
- Double huit (jeu n°19)
- Passage étroit (jeu n°2)
- Slalom piquet (jeu n°9 bis)
- Prise et pose balle sur grand cône (jeu n°26)

U11:

- Slalom quille sous pédalier (jeu n°12)
- Planche à bascule (jeu n°3)
- Passage dans le rond (jeu n°23)
- Passage étroit courbe roue avant (jeu n°2 bis)
- Prise bidon à hauteur (jeu n°24)
- Passage sous barre (jeu n°34)
- Pose bidon à hauteur (jeu n°24)

U13 & U15 :

- Triple slalom (jeu n°11), variante évite-pierre + cône sous pédalier.
- Double huit (jeu n°19)
- Sprint navette (jeu n°49)
- Passage sous double barre (jeu n°35) hauteur 1.1mètres
- Prise et pose bidon avec chicane (jeu n°25)
- Contrôle freinage (jeu n°36)

Précisions :

Les quilles auront une hauteur de 10 cm maxi, un diamètre de 4 cm et seront de forme cylindrique.

Décompte des pénalités :

- ✓ Chaque porte, quille ou piquet tombé ou évité entraîne une pénalité de 5 secondes (1 faute).
- ✓ Le pied à terre entraîne une pénalité de 5 secondes (1 faute).
- ✓ Dans l'épreuve « Prise et pose du bidon », si après trois essais, le concurrent n'a pu prendre le bidon, il continuera son circuit et sera pénalisé de 10 secondes (2 fautes : prise et pose).
- ✓ Erreur de fléchage 10 secondes
- ✓ Entre la prise et la pose du bidon, celui-ci sera gardé à la main et non déposé dans le porte-bidon.
- ✓ Tout le jeu évité, entraîne une pénalité de 30 secondes (refus).
- ✓ Six fautes maximum par jeu soit 30 secondes.

5 Epreuve de cyclo-cross

Départ non tenu.

L'ordre d'appel sera établi en fonction du classement après l'épreuve de régularité.

Aucun coureur ne reprendra le départ en cas de crevaison ou de bris de matériel.

Le coureur qui chutera ne sera pas autorisé à prendre un nouveau départ.

Les coureurs sont autorisés au changement de vélo ou roues entre les épreuves.

Départ et arrivée sur la ligne du vélodrome. Le tracé emprunte les pelouses environnant le vélodrome.

Durée des épreuves (environ) :

U7	4 min (1 tour maxi)
U9	6min
U11	8
U13	10 min
U15	15 min

Si le nombre de participant en U15 est faible, il pourra être proposé un départ de U13 une minute après les U15 (Course groupée).

6 Programme de la journée

9H00 Pointage des présents et absents de chaque club

9H15 Echauffement et reconnaissance sprints

9H30 Fin des pointages des présences et convocations des Arbitres Ecole de Vélo et responsables club

10h00 Sprint U7

10h05 Sprint U9

10h15 Sprint U11

10h25 Sprint U13

10h40 Sprint U15

11h Régularité U7

11h05 Régularité U9

11h15 Régularité U11

11h30 Régularité U13

11h55 Régularité U15

12h30 fin des épreuves du matin

Repas

Installation des jeux à la fin de la dernière épreuve de régularité.

14h Adresse U7/U9

14h adresse U11

14h adresse U13/U15

15h fin des épreuves d'agilité. Reconnaissance parcours CX

15h30 CX U7

15h40 CX U9

15h50 CX U11

16h05 CX U13

16h20 CX U15

16h40 Fin des épreuves

17h10 Remise des récompenses et goûter

Attention, ces horaires peuvent varier en fonction du nombre de participants.

7 Réclamations

Seul le responsable du club peut porter réclamation.

Aucune réclamation formulée par les parents ou autres personnes ne sera acceptée.

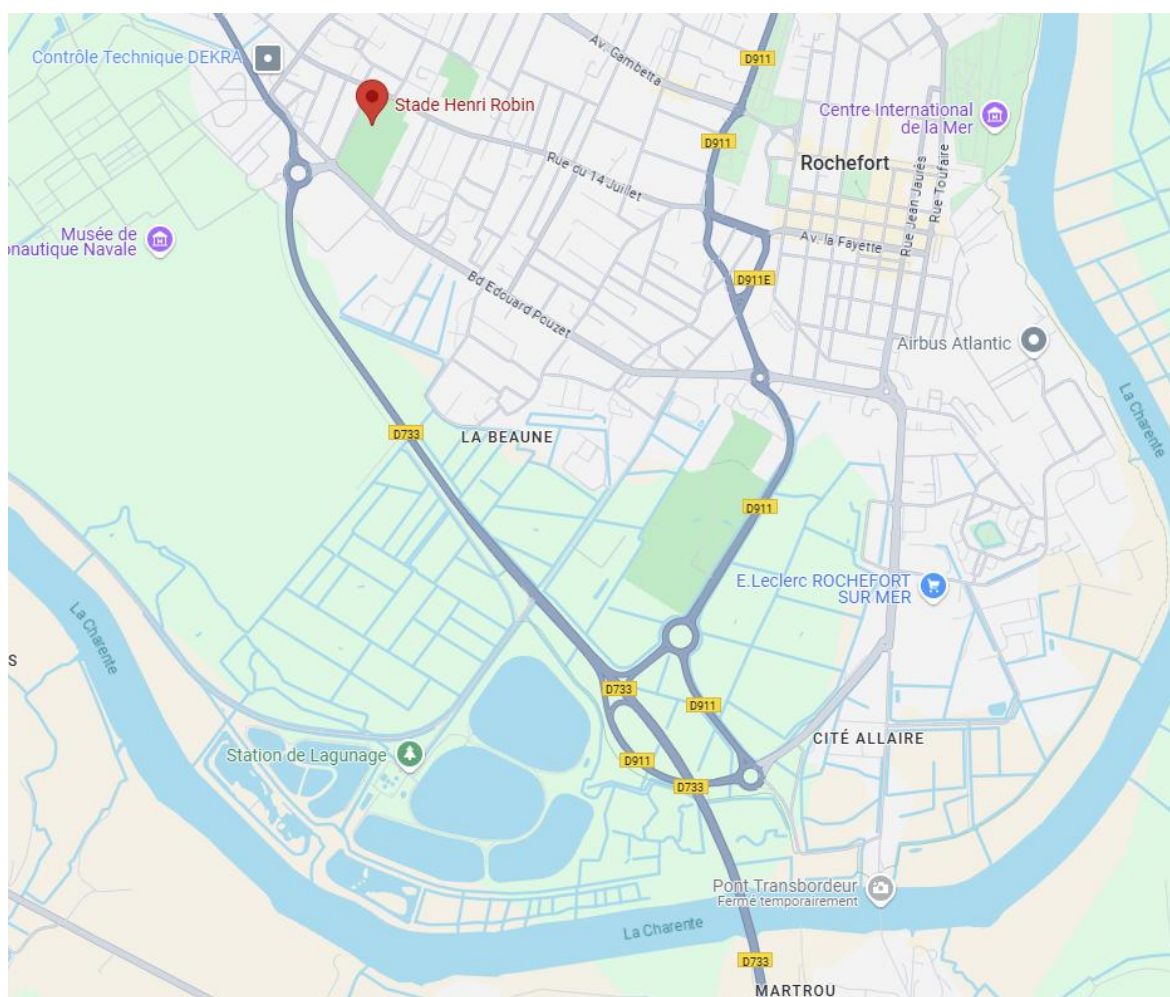
Un jury d'arbitres devra intervenir pour tout litige ou réclamation et sera composé par :

- Le responsable de l'organisation
- Le président des arbitres
- Le responsable départemental de Écoles de vélo ou un responsable de chaque club participant.

8 Annexes

8.1 Annexe 1 : plan de situation & accès

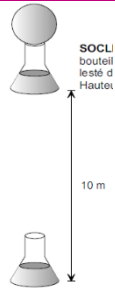
Stade Henri Robin
202 rue des Frères Jamain
17300 Rochefort



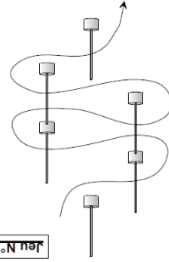
8.2 Annexe 2 : parking – buvette – secours



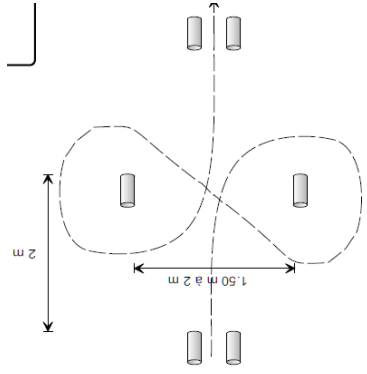
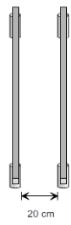
9 Jeux U7/U9



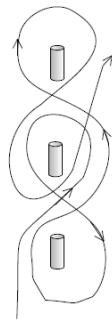
#26 U9 uniquement



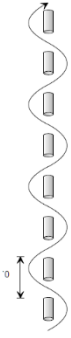
#9



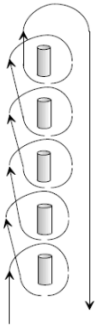
#17 U7 uniquement



#19 U9 uniquement



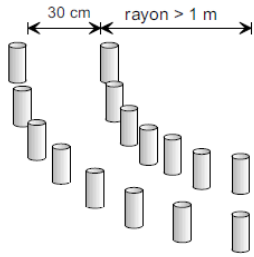
#4



#50

10 Jeux U11

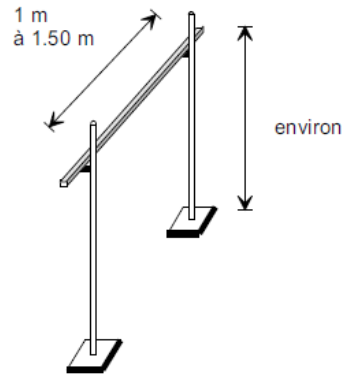
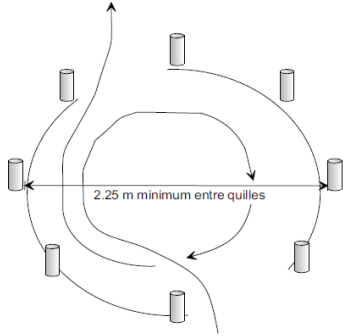
#2 bis



#24 prise

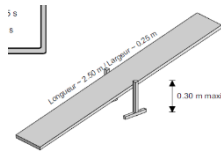
Bidon posé dans un cercle de 0.50 m de diamètre.

#23

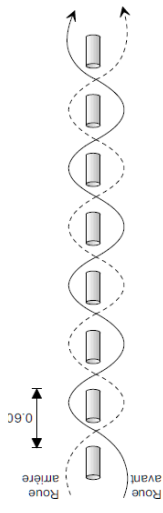


#34

#3



#12



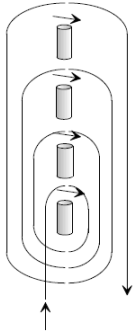
#24 pose



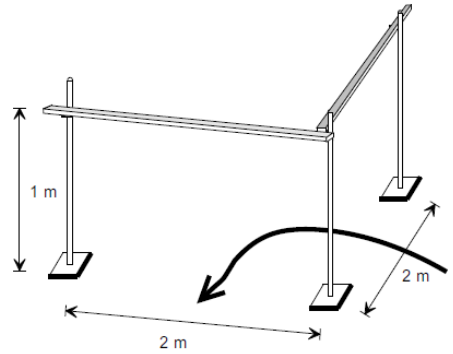
Bidon posé dans un cercle de 0.50 m de diamètre.

11 Jeux U13/U15

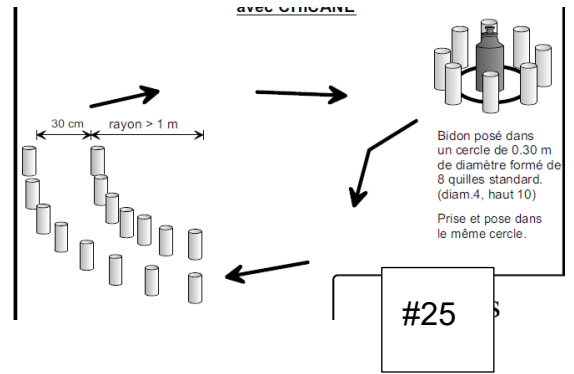
#49



#35

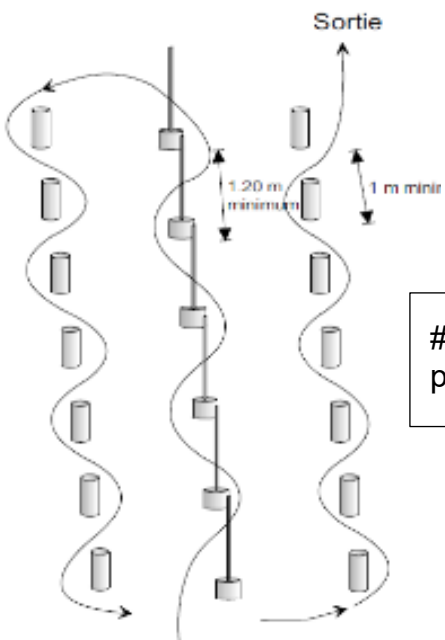


#19

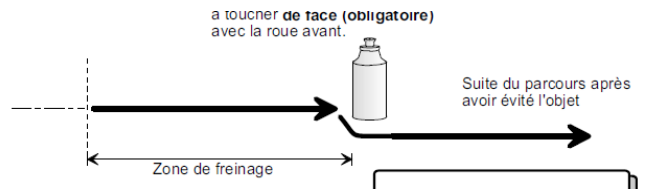


#25

#Arrêt chrono à la pose du bidon



#11 + Evite pierre



#36

CsP / Slalom / EP